

## 招聘简章

### 一、公司简介

浙江国正检测技术有限公司（简称“国正检测”）专业致力于食品、农产品检测技术服务的第三方检验机构，目前在杭州、武汉、湖州等地建有独立第三方实验室。

国正检测成立于2010年7月，目前是中国食品学会、中国检验检疫学会中国林牧渔业协会饲料专业经济委员会理事单位、浙江省畜牧兽医学会常务理事单位、杭州市食品营养学会理事单位和海外高层次人才创新创业基地。国正检测同浙江大学、浙江农林大学、中国农科院饲料研究所等单位常年保持全方位合作关系，是浙江大学、浙江农林大学教学实习基地。

国正检测有拥有中国合格评定国家认可委员会实验室认可证书（CNAS），计量认证证书及食品检验机构资质认定证书（CMA）、农产品质量安全检测机构考核合格证书（CATL），在食品及农产品、饲料、水质、土壤、肥料等领域拥有4000多项授权检测能力。

国正检测通过为客户提供科学、准确、及时、公正的实用解决方案，为企业建立小型实验室提供人员培训及咨询服务，已经成为知名品牌公司和相关政府主管部门信赖的合作伙伴。国正检测拥有一批经过专业法律、准则和业务培训，具有扎实专业知识和娴熟检测技术的高素质人才，目前在职各类专业技术人才100多名。国正检测积极参与多项国家及行业标准的制定，定期参加各级单位组织的实验室间比对，保证检测数据的准确与可靠。作为专业的第三方检测机构，国正检测凭借先进的技术和卓越的服务理念，赢得了客户和社会的信赖，正朝着中国领先的食品农产品质量技术服务机构的愿景迈进。

## 二、企业荣誉



国正检测按照ISO/IEC 17025、RB/T 124、RB/T 125、《农产品质量安全考核评审细则》及相关法律法规要求建立并运行管理体系，取得资质认定（CMA证书编号：181121341521），农产品质量安全检测机构考核合格（CATL证书编号：[2017]农质检核（浙）字第0063号），具备向社会独立出具检验检测报告资质。

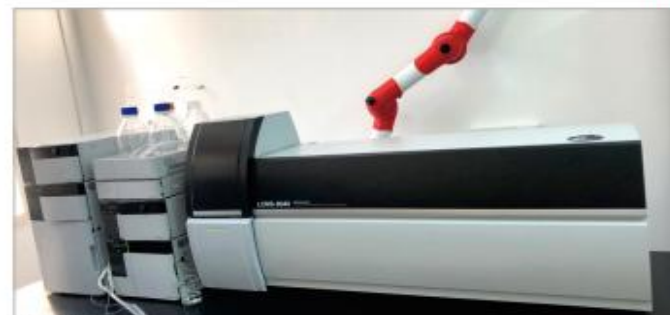
通过建立并运行质量、环境和职业健康安全管理体系，国正检测实现不断提升客户满意度，承诺符合环境和职业健康安全的社会责任。

### 社会地位&企业荣誉

- 中国林牧渔业协会饲料专业经济委员会理事单位
- 浙江省畜牧兽医学会常务理事单位
- 杭州市食品营养学会理事单位
- 浙江省高成长科技型中小企业
- 浙江省科技型中小企业
- 国家高新技术企业
- 浙江省检测创新联盟示范单位
- 海外高层次人才创新创业基地
- AAA级企业信用等级证书
- 农业部饲料检验化验职业技能培训基地
- 浙江大学动物科技学院教学实习基地
- 浙江农林大学教学实习基地



### 三、主要仪器设备



液相色谱串联质谱仪

- 高效液相色谱串联质谱
- 荧光分光光度计
- 原子吸收分光光度计
- 氨基酸分析仪
- 气相色谱串联质谱
- 高效液相色谱
- 原子荧光形态分析仪
- 更多.....
- 实时荧光定量PCR
- 气相色谱仪
- 电感耦合等离子体质谱



高效液相色谱仪



原子荧光分光光度计



电感耦合等离子体质谱



氧弹量热仪



原子吸收光谱仪



气相色谱仪



全自动氨基酸分析仪



原子荧光形态分析仪



气相色谱串联质谱仪

#### 四、招聘岗位

岗位	人数	岗位描述	岗位要求	薪资范围
实习生	若干	分配到公司技术中心各岗位实习（优秀者提供杭州亚运会食品快速检测活动）	大专以上学历，食品、化学、生物、环境、动物科学等相关专业优先；	专科实习补贴 1800 元 本科实习补贴 2000 元 提供租房补贴
业务员	5	在所辖区域内进行客户的开发，完成公司规定的营销目标和工作任务； 2、组织收集行业动态、客户、同行企业等市场信息，挖掘客户的业务需求，进行市场分析和规划； 3、设计和撰写合作方案、市场活动策划案、营销政策等； 4、在所辖区域内组织实施市场开发方案等，搭建渠道，跟进业务合作过程，促成签约，并控制信用风险，以确保完成合作	1、本科及以上学历，35 周岁以下，动保、畜牧、食品等相关专业优先； 2、善于沟通交流，对销售工作有深刻认识，有企图心，能承受压力，适应经常性出差；	6000-13000 元

实验室 检测工程师	5	1、负责理化实验室、微生物实验室、元素实验室、液相实验室、气相实验室日常检测工作； 2、编写原始记录及准确的出具实验报告； 3、负责常用仪器设备的日常维护及保养； 4、完成实验室主任安排的其他工作； 5、完成上级交代的相关工作。 6、有担任过实验室主管经验薪资另议。	1、本科及以上学历，食品、生物学、微生物学等相关专业； 2、具备相关检测经验，能独立开展实验； 3、熟悉实验室大型检测仪器优先； 4、有良好的抗压能力，能吃苦耐劳，做事严谨认真。	5000-10000 元
--------------	---	--	--	--------------

## 五、联系方式

联系人：黄先生

号码：13165966130（微信同号）

地址：杭州市莫干山路 1418-21 号(上城科技工业基地)

网址：www.gojue.com

邮箱：460620790@qq.com



扫一扫 关注我们